



# Найди пару

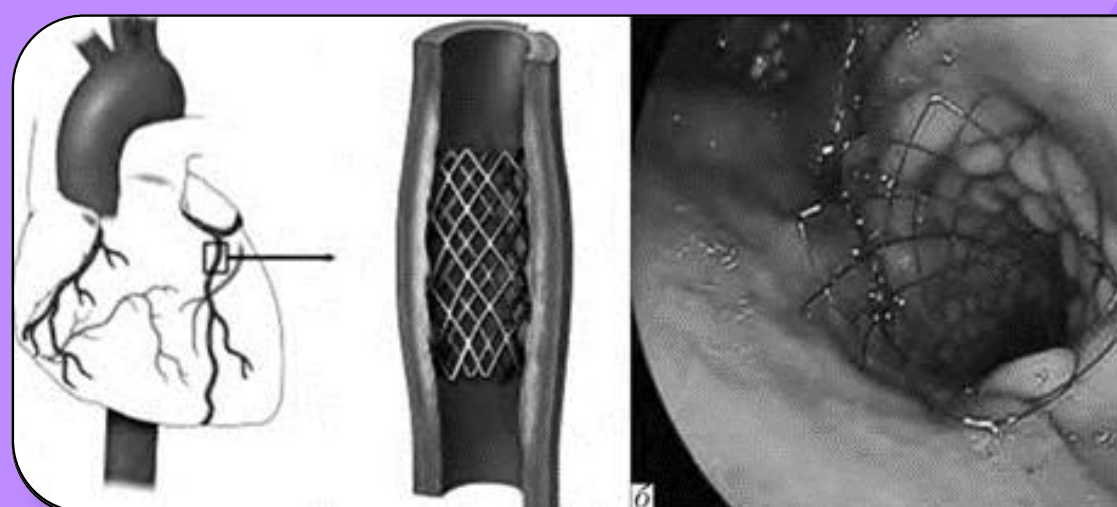
МОЯ РОССИЯ —  
МОИ ГОРИЗОНТЫ



Рельсы

## Атмосферостойкая сталь

Эта сталь выглядит, как ржавая, но это лишь внешний слой. Она не только модно выглядит, но и сохраняет свои свойства даже при воздействии экстремальных температур и коррозии.



Хирургические инструменты

## Сталь Гадфильда

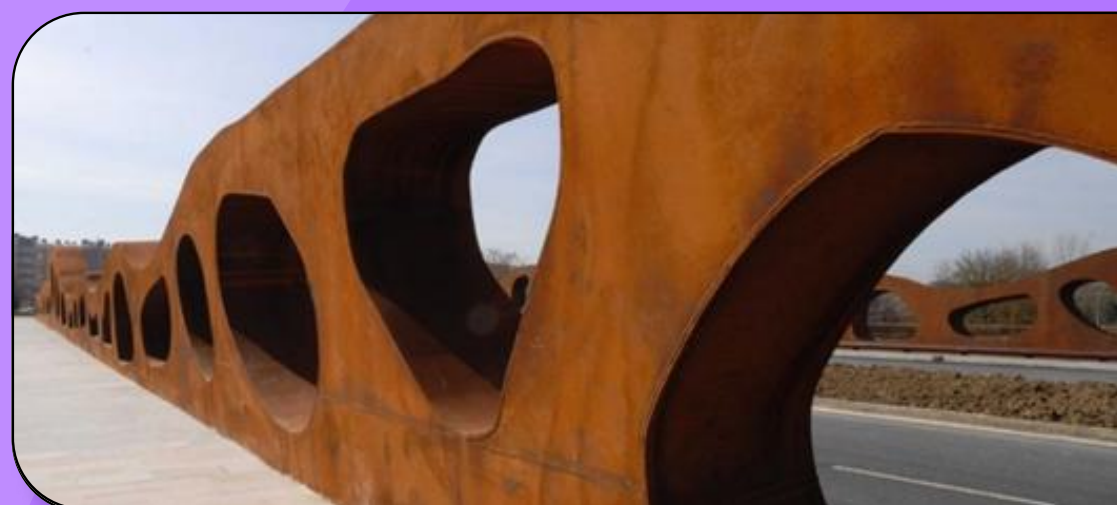
Этот металл становится только крепче при заточке и ударах. С ней ни один преступник не сбежит! Кстати, открыли её случайно и до сих пор не нашли аналогов.



Тюремные решётки

## Рессорно-пружинная сталь

Её способности восстанавливать и сохранять форму после деформации позавидует любая кухонная открывашка после столкновения с бабушкиной закруткой.



Фасады зданий

## Нитинол

Память у этой стали лучше, чем у любого студента на экзамене: даже при изменении температур она вернёт свою прежнюю форму.





# Найди пару

МОЯ РОССИЯ —  
МОИ ГОРИЗОНТЫ

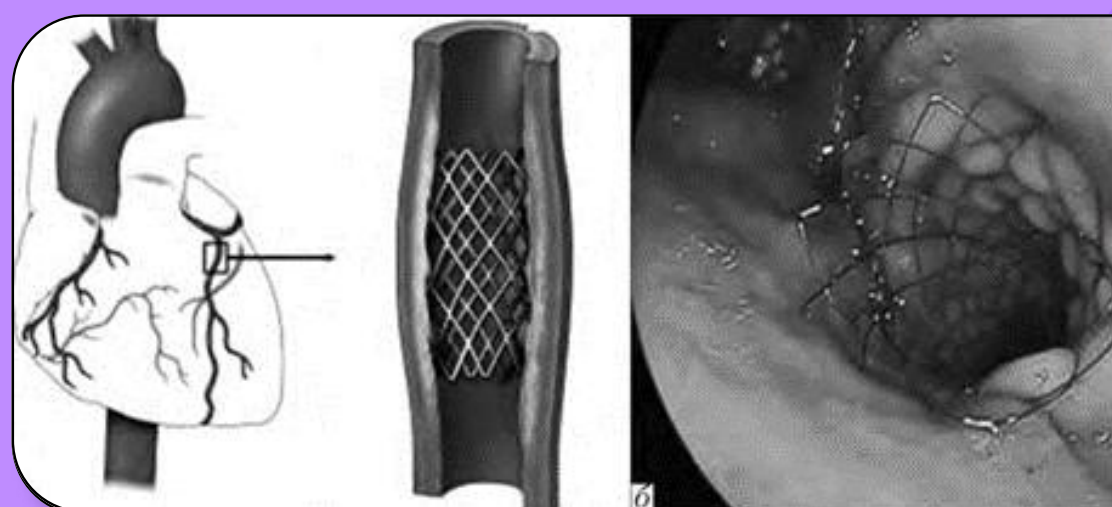


**Рессорно-пружинная  
сталь**

**Рельсы**

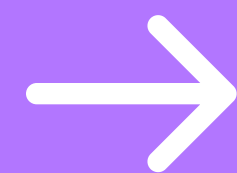


Её способности восстанавливать и сохранять форму после деформации позавидует любая кухонная открывашка после столкновения с бабушкиной закруткой.



**Нитинол**

**Хирургические  
инструменты**

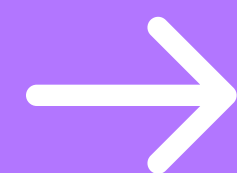


Память у этой стали лучше, чем у любого студента на экзамене: даже при изменении температур она вернёт свою прежнюю форму.

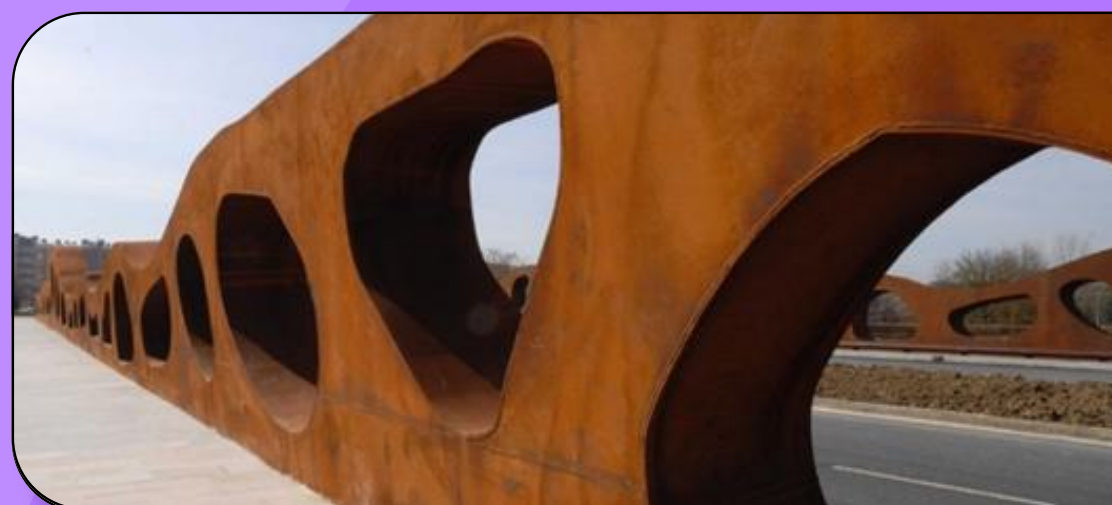


**Сталь Гадфильда**

**Тюремные решётки**

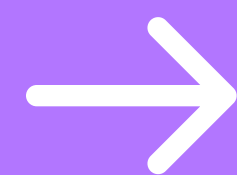


Этот металл становится только крепче при заточке и ударах. С ней ни один преступник не сбежит! Кстати, открыли её случайно и до сих пор не нашли аналогов.



**Атмосферостойкая  
сталь**

**Фасады зданий**



Эта сталь выглядит, как ржавая, но это лишь внешний слой. Она не только модно выглядит, но и сохраняет свои свойства даже при воздействии экстремальных температур и коррозии.